

第13回 通常総代会を開催

本組合第13回通常総代会が総代200名のうち、本人出席140名、委任状3名、書面議決45名の出席をいただき、去る5月29日小林市中央公民館で開催されました。議長には、須木地区総代の岩下武史氏が選任され、提出された8議案全て承認されました。

- 第1号議案 平成25年度事業報告書、貸借対照表、損益計算書、剰余金処分(案)、注記表、附属明細書の承認について
- 第2号議案 平成26年度事業計画の決定について
- 第3号議案 平成26年度借入金最高限度額の決定について
- 第4号議案 平成26年度における一組合員に対する貸付金の最高限度額及び貸付金利率の決定について
- 第5号議案 役員報酬額の決定について
- 第6号議案 余裕金預入先の決定について
- 第7号議案 組合員名簿の整理（除名）について
- 第8号議案 役員改選について



総代会(組合長挨拶)



総代会(採決風景)

◇取扱実績(平成25年度)

事業取扱高

部門	取扱高(千円)	
指導	705	
販売	217,104	
森林整備	森林整備	144,156
	利用	199,660
	福利厚生	805
	購買	39,688
	金融その他	2
小計	384,311	
合計	602,120	

林産事業

単位: m³

区分	受託生産	買取生産	請負林産	計
一般用材	12,195	8,574	3,902	24,671
ペレット材	2,453	2,500	811	5,764
パルプ材	143	140	165	448
椎茸原木		94		94
計	14,791	11,308	4,878	30,977

森林整備事業

単位: ha

区分	造林	保安林	森林整備	計
新植	34	9	11	54
下刈	140	12	19	171
除間伐(本数調整伐)	45	17	8	70
その他	35		2	37
計	254	38	40	332

森林組合役員及び総代の紹介

新…新任

平成26年度に総代及び役員の変更がありそれによる新体制をご案内いたします。
組合員の皆様の様々なご要望に対し、より効率的な対応を致しますので、よろしくお願い致します。

代表理事組合長 平 奈緒美



略	年 月	学歴及び職歴
歴	昭和41年3月	県立小林高校卒
	昭和55年5月～平成13年8月	高原町森林組合 職員
	平成20年5月	西諸地区森林組合 参事 退職(H17～職員理事)
	平成20年6月～平成26年5月	西諸地区森林組合 理事(H20～専務 H23～組合長)
公 職		

事業委員 新 有村 博憲



略	年 月	学歴及び職歴
歴	昭和43年3月	県立高原畜産高校卒
	昭和50年4月～平成26年3月	小林市役所 職員(運転士) 退職
公 職		

筆頭理事・総務委員長 山下 康一



略	年 月	学歴及び職歴
歴	昭和41年3月	県立小林高校卒
	平成19年3月	小林市役所 退職
	平成23年3月	(社)小林市シルバー人材センター 事務局長 退職
	平成20年6月～平成26年5月	西諸地区森林組合 理事(総務委員長)
公 職		

事業委員 春野 幸一郎



略	年 月	学歴及び職歴
歴	昭和49年3月	県立高原畜産高校卒
	昭和49年4月～	農林業経営を開始(現在に至る)
	平成9年6月～平成13年8月	えびの市森林組合 理事
	平成17年6月～平成26年5月	西諸地区森林組合 理事(事業委員)
公 職	えびの尾八重尾野自治会長	

総務委員 大出水 和孝



略	年 月	学歴及び職歴
歴	昭和38年3月	県立高原畜産高校卒
	平成17年3月	小林市役所 退職
	平成21年12月	(株)コスモス牧場 場長 退職
	平成23年6月～平成26年5月	西諸地区森林組合 理事(総務委員)
公 職		

事業委員 岩佐 政弘



略	年 月	学歴及び職歴
歴	昭和53年3月	福岡工業大学卒
	昭和56年9月	宮崎ナショナル(株) 退職
	昭和56年10月～	農業(製茶)経営を開始(現在に至る)
	平成20年6月～平成26年5月	西諸地区森林組合 理事(事業委員)
公 職		

総務委員 中武 正道



略	年 月	学歴及び職歴
歴	昭和44年3月	熊本大学工学部卒
	昭和54年8月	日立電子 退職
	平成19年3月	えびの市役所 退職
	平成23年6月～平成26年5月	西諸地区森林組合 理事(総務委員)
公 職	えびの市 麓自治会長	

代表監事 山崎 勇



略	年 月	学歴及び職歴
歴	昭和44年3月	県立農業協同組合講習所卒
	平成13年9月	こばやし農業協同組合参事 退職
	平成16年12月	特別養護老人ホーム陽光の里 副施設長 退職
	平成20年6月～平成26年5月	西諸地区森林組合 監事
公 職	こばやし農協 監事	

総務委員 竹野 新一



略	年 月	学歴及び職歴
歴	昭和43年3月	県立小林商業高校卒
	平成19年3月	こばやし農業協同組合 退職
	平成22年3月	野尻町役場経済課 退職
	平成23年6月～平成26年5月	西諸森林組合 理事(総務委員)
公 職		

監 事 新 福永 友一



略	年 月	学歴及び職歴
歴	昭和44年3月	松山商業大学 経済学部卒
	平成15年5月	中小企業金融公庫 退職
	平成15年6月～	九州オリンピック工業株式会社 顧問(現在に至る)
公 職		

事業委員長 河野 雄二



略	年 月	学歴及び職歴
歴	昭和44年3月	県立高原畜産高校卒
	昭和48年5月～平成13年8月	須木村森林組合 職員
	平成19年7月	西諸地区森林組合 事業課長 退職
	平成23年6月～平成26年5月	西諸地区森林組合 理事(事業委員長)
公 職	小林市農業委員	

監 事 新 境田 貢



略	年 月	学歴及び職歴
歴	昭和35年3月	県立都城都島高校卒
	平成13年3月	えびの市役所(農業委員会事務局長) 退職
公 職		

総代

この200名の方々が組合員6400名の代表です。
森林組合と組合員の橋渡しをお願い致します。

小林地区50名

富士崎 昭和
町浦 利徳
宮原 吉左衛門
榎田 吉宏
満窪 鉄二
山下 作雄
岡蘭 正巳
吉村 克良
窪田 夕エ子
大牟田 宗強
大温 正義
満水 義昭
高野 敏明
久留木 忠
中山 哲
永峰 和吉
中山 義友
安藤 護
大迫 章
深水 哲雄
小磯 逸雄
松田 止
森岡 一男
大口 次雄
富満 利雄
中窪 哲郎
飯谷 影志
橋満 明丸
上原 栄
羽島 俊二郎
海蔵 良夫
大川平 香
白ヶ澤 次助
平岡 近
丸田 毅
平 義輝
殿所 穎明
小川 伸壽
能勢 三男
池田 正弘
木場 通明
重山 昇
北原 和夫
西 勝弘
水流 三十二
坂下 年男
下沖 長幸
鮫島 憲明
大口 香
種子田 六朗

えびの地区60名

川野 貢
小田 林
高木 愛寿
上川 忠男
川上 篤則
眞方 繁光
外赤 正
蕨内 力郎
大平落 泰憲
谷口 基義
大蘭 政行
田中 敏治
山内 祥二郎
出口 義信
中島 和廣
東 修
岡原 道広
尾山 實文
山下 順一郎
鬼川 利男
外屋 伸彦
久木元 繁
溝口 良弘
角井 修一
姫野 長基
松元 司
伊地知 興子
久保 洋
本坊 常男
宮原 岷雄
南 小夜子
新出水 孝造
野田 勤
中堀 光雄
上野 兼寛
河野 義正
山口 長徳
上谷川 則男
谷岡 忠光
吉村 一男
出水 巧
松坂 昭二
中城 郁夫
久永 文雄
種子田 幸三郎
横手 貞夫
駒崎 政春
高牟禮 茂春
松村 勇
西窪 末則

高原地区30名

徳永 純一
高田 次義
弥永 重俊
盛永 友二
地村 光男
川添 俊男
花牟礼 澄夫
中野 一憲
橋口 義廣
入佐 広登
入佐 勇
久保 輝雄
吉永 智彦
吉永 睦男
室屋 一生
吉田 良信
松岡 洋一
澤田 良信
丸山 崇
新地 和廣
宮永 久雄
村田 経典
森山 健一
田上 政勇喜
益本 一博
脇田 修平
下村 武信
西村 茂
田中 博俊
片野坂 政章

吉村 義男
米盛 勇生
春山 國義
境田 貢
田方 正英
高牟礼 宏邦
上井 正秀
山野 忠士
池牟禮 忠記
押川 秀齡

野尻地区30名

國武 正廣
永田 次男
楠元 功
岩元 道則
久木山 市郎
久保田 正也
東 文夫
荒川 茂
田上 秋男
一色 立典
寺山 千丈
今村 明男
原 芳夫
蓬原 重雄
大畑 文雄
水元 通男
竹山 昭徳
西原 忍
富永 隆興
芝原 輝次
合原 米身
平岡 昭義
吉野 王博
淵上 正令
寺師 福信
切畑 好光
前田 保夫
佐土瀬 義鋪
宇藤山 久雄
石井 敏隆

須木地区30名

園田 勝彦
西平 光男
黒木 英雄
曾木 久幸
川添 忠弘
小川 佳久
中間 傳
四位 達生
椎屋 敏治
蔵谷 撮男
樫木 洋一
宮原 辰巳
夏木 政和
岩下 武史
八重尾 佐三
今重 友行
植村 九徳
日高 美津留
永井 照夫
横山 利則
加藤 榮
池井 常男
原屋敷 忠男
園田 友弘
岩崎 一男
立元 記久夫
富永 信次
中山 春義
富永 哲治
荻野 慶作

(敬称略、順不同)

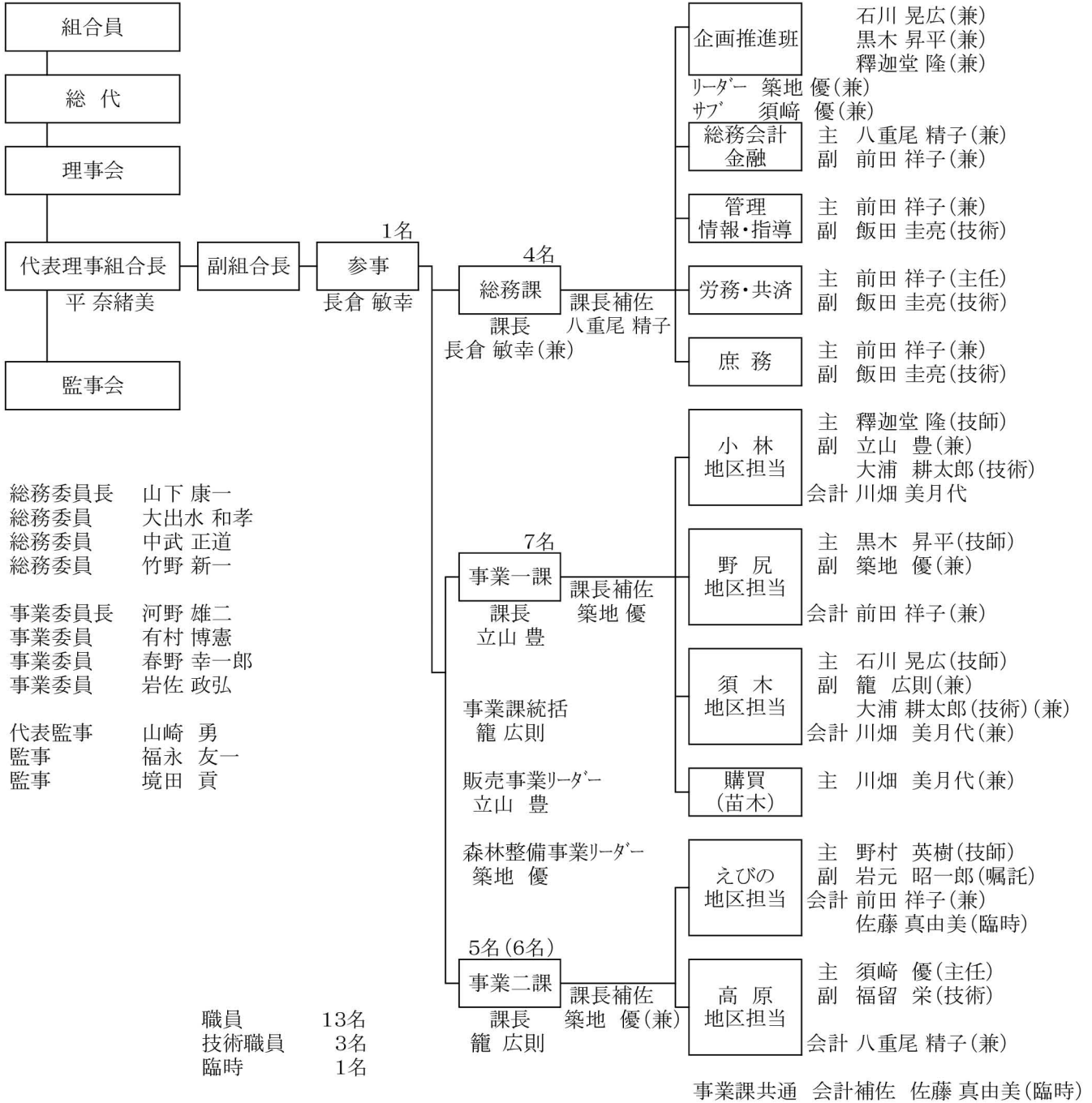


H26 えびの地区総代会

西諸地区森林組合 組織図

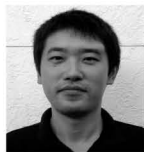
平成26年4月1日より組織を一部変更しました。更に、皆様方の様々な要望に対し、効率的な対応を目指します。

平成26年9月 現在



新職員紹介

氏名 大浦 耕太郎
生年月日 S54. 4. 2
出身地 野尻町



ひとこと 今年4月1日より入組しました。林業に携わるのは初めてですが、組合員の皆様のお力になれるように頑張っていきますので宜しくお願い致します。

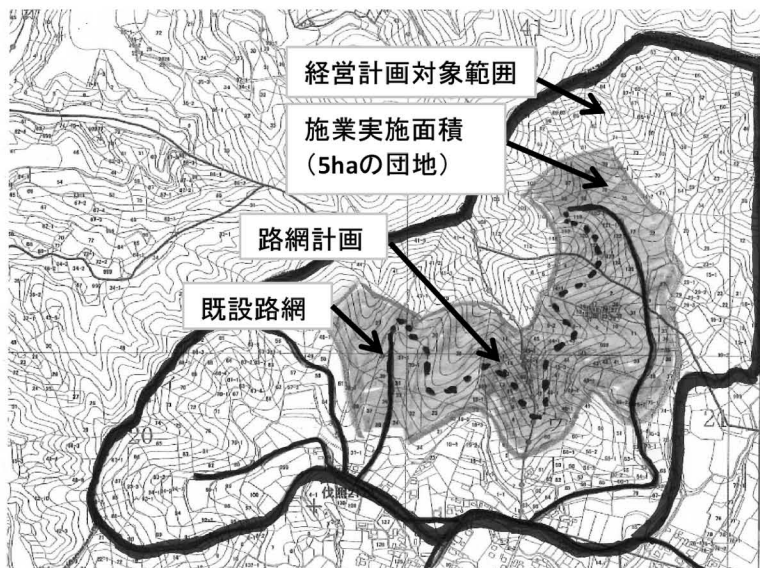
氏名 飯田 圭亮
生年月日 S59. 6. 26
出身地 高原町



ひとこと 2年間の臨時を経て4月1日より職員となりました。組合で働くのは3年目になりますが再度気持ちを引き締めてがんばります。宜しくお願いいたします。

業務内容の紹介

集約化施業への取り組み



森林経営計画・集約化計画の作成を組合員と行い5ha以上の施業実施面積をとります。

集約化を図ることにより、路網を整備し、今まで搬出が難しかった奥地の丸太が出荷可能となります。

路網の作設



複数の森林がまとまった団地に、作業の効率を上げるために作業路を開設します。

森林の状況によりますが必要最小幅員の路網を作設しております。

路網整備することにより、次回施業する基盤となります。

高性能林業機械による生産性向上



素材生産は、前記で述べた路網を活用しプロセッサやグラブ・フォーク等の高性能林業機械を使用し生産性向上に努めております。

また小林林産物流通センターや宮崎ウッドペレット等を活用し有利販売に努めております。

木質バイオマス利用について

平成23年3月に、宮崎ウッドペレット株式会社の木質ペレット製造工場が小林市に完成して、現在稼働中です。つきましては、森林組合への施業委託も出来ますが、組合員の方が自ら搬入も出来ます。

組合員のみなさんも、間伐等での林地残材が出たら宮崎ウッドペレット株式会社に販売してはいかがでしょうか。

※販売の際は、窓口である小林林産物流通センターへ必ず事前に連絡してください。

規 格 等

- ・樹 種 スギ・ヒノキの原木のみ
- ・長 さ 2.5m～5m位まで
- ・太 さ 元口（一番太い部分）70cm以下
- ・価 格 1t当たり5,000円（消費税抜）
- ・受 付 月～金（平日のみ）8:00～16:30
- ・必要書類 伐採届の写し。木材搬入届（市場で記入）

※軽トラでの搬入も可能です。

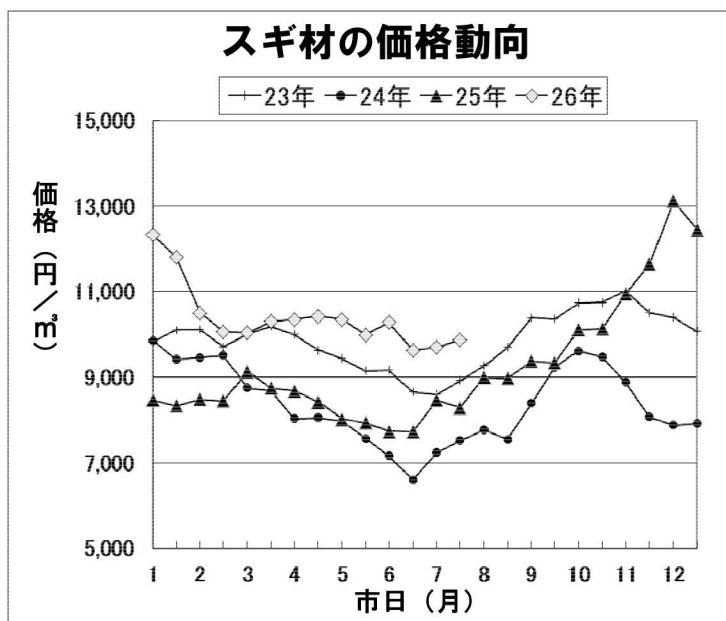
※木材の積み下ろしは個人で行なっていただきます。

山林を伐採する場合は、事前に市町へ伐採届の提出が必要です。伐採届写しは伐採届を提出した市町でもらって下さい。



お問い合わせ
小林林産物流通センター
TEL 0984-23-3690

スギ材の価格動向



今回販売量 3,300 m³ スギ・ヒノキ共に入荷量減少より強保合。

スギは、4m モヤ、18-34 cm A・B材ともに応札多く、強保合で推移。

伐採届の提出は、丸太を有利に販売するのに重要となります。



平成 26 年 1 月の初市

お知らせ

山林売買の情報収集について

最近、所有山林を手放したい方が増えているようです。そこで当組合では売買希望者情報を収集します。ご希望の方は申込書が必要になりますのでお問い合わせいただくか、組合までご足労ください。

<申し込みに必要なもの、申請条件>

売りたい方

- 課税台帳および名寄台帳などの山林の地番が記載されている書類
- 印鑑 (申請書にて使用、認印可)
- 所有山林の場所、境界把握の有無

買いたい方

- 面積 ● 樹種 ● 林齢 ● 場所 ● 価格 など

組合の活動内容として、売りたい山林の情報を保管し、買いたい方に情報を提示しています。申し込んですぐに売買出来るとは限りませんが、少しでもご協力できればとの思いです。

組合員に異動があったときは届出をお願いします

- 組合員が死亡したとき
- 出資金を譲渡するとき
- 住所が変わったとき
- 出資金を増額するとき
- 脱退したいとき

※特に名義変更、住所変更はお早めに手続きをお願いします

なお組合員情報の見直し作業を随時実施していますのでご理解ご協力をお願いいたします。

〒 8 8 6 - 0 0 0 4

小林市細野 2 5 1 番地 1

電 話 0 9 8 4 - 2 2 - 7 8 7 6

F A X 0 9 8 4 - 2 2 - 7 8 8 3

メール soumu@nishimoroshinrin.jp

低温貯蔵庫
玄米専用タイプ

キャンペーンセール中

キャリア動噴
低コスト営農を
支援します!

●GOLJ70A
玄米7袋
0.15坪
単相100V
¥162,000

●GOLJ140A
玄米14袋
0.2坪
単相100V
¥180,360

●共立
VSC361A
単相100V
¥235,440

鋳物薪ストーブ
5万円台より各種あります

展示中

薪ストーブ


●アンデルセンストーブ
7110CB

●STIHL
RE108
¥30,700

第一索道商事(株) 小林営業所 0984-22-4134
ただいま
キャンペーン中! 担当: 田邊・森山・甲斐・黒澤

ササ枯らしには クロレート粒剤

散布しやすい粒剤。1反に20~50kg程度が散布の目安です。劇物指定なので、購入時に免許証等の身分証明書、印鑑が必要です。



1袋 5kg
2,430円

森林香(赤) 1,340円 **携帯防虫器 1,030円**

新成分
エミネンス
配合!

さらに
さらに

パワ-UP!

虫よけ効力
パワーアップ
(分厚い線香)

広い野外での
森林作業や
農作業に最適!

森林国営保険
災害時の傷ついた森林をしっかりとサポート
子や孫へ安心つなげます

風害

暴風による幹の折れ
枯死などの被害

(5年間の場合)

平成17年9月、台風14号による暴風で、43年生のスギ0.58haが被害を受けた。最大瞬間風速 47.6メートル


■契約面積 2.31ha ■契約価面積 0.58ha (損害利益 スギ43年生)

■保険金額 2,199,000円 ■保険料 24,410円 (5年契約)

■保険料1年当たり 4,882円

受取保険金 552,160円

※注 天害等災と新築保額変更等が適用されます。



小林高校 (文)

小林市役所 (文)

第一索道(株) (文)

小林小学校 (文)

森林組合 (★)

みどり会館 (○)

光英寺 (○)

税務署 (○)

労働金庫 (○)

高鍋信用金庫 (○)

国道221号線

編集後記

3年に1度当組合の役員改選と総代改選があり今年がその年であった。言わばこの人たちは組合員6400名の代表者である。推薦や立候補により地区推薦会議、全体推薦会議等を経て決定される。今回の改選で役員については3名、総代については39名の入替があった。これを進める上でご協力いただきました総代および役員の方々に感謝申し上げます。そして、これからの組合運営に組合員を代表して、尚一層ご尽力いただきまして組合員の積極的な山林管理と一緒に盛り上げていきたいものです。