

## 第14回 通常総代会を開催

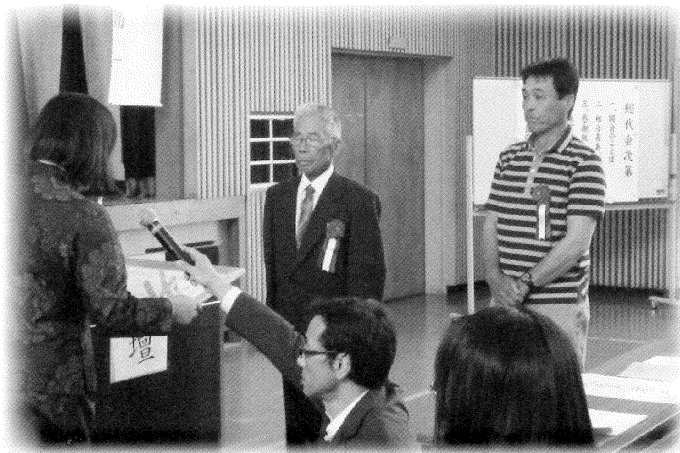
本組合第14回通常総代会が総代200名のうち、本人出席134名、委任状5名、書面議決40名の出席をいただき、去る5月29日小林市中央公民館で開催されました。

議長には、小林地区総代の榎田吉宏氏が選任され、提出された9議案全て承認されました。

なお、当組合の事業に多大なる貢献をいただきました以下の方々を表彰し、記念品を贈呈しました。

★麓共有林 様 (えびの地区)  
 林産事業に多大なる貢献をいただきました。

★吉村 克良 様 (小林地区)  
 林産事業に多大なる貢献をいただきました。



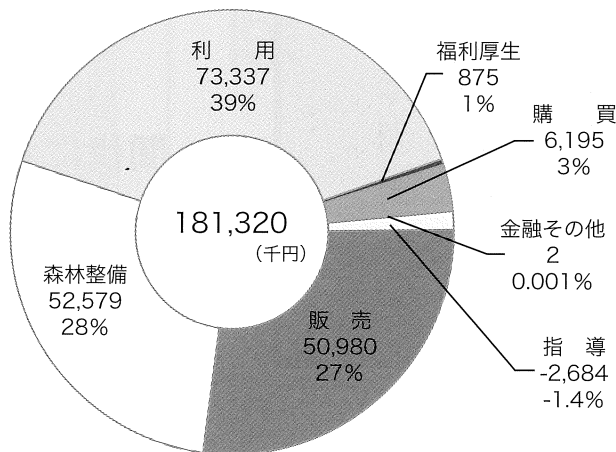
## 平成26年度 組合事業の実績

事業取扱高

単位：千円

部門	収益	費用	損益	
指導	3,941	6,589	-2,648	
販売	264,186	213,206	50,980	
森林整備	森林整備	136,183	83,604	52,579
	利用	173,793	100,456	73,337
	福利厚生	875	0	875
	購買	53,653	47,458	6,195
	金融その他	2	0	2
小計	364,506	231,518	132,988	
合計	632,633	451,313	181,320	

利益割合



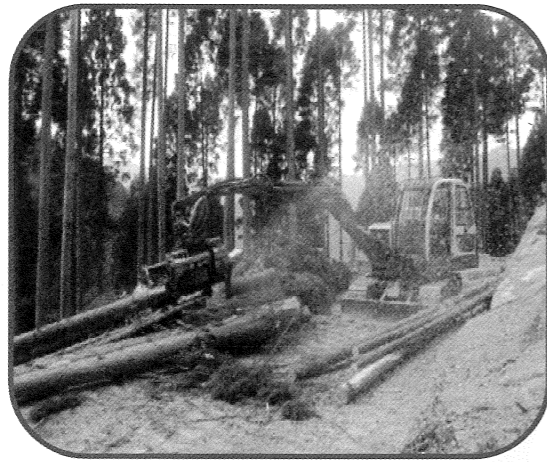


# 業務内容の紹介

## 立木買います!

担当職員が調査の上、適正な評価にて購入いたします。  
 当組合では立木の買取りもやっております。  
 スギ・ヒノキ等の立木販売を希望される方は当組合へ  
 ご相談下さい。

## 全伐



## 植栽

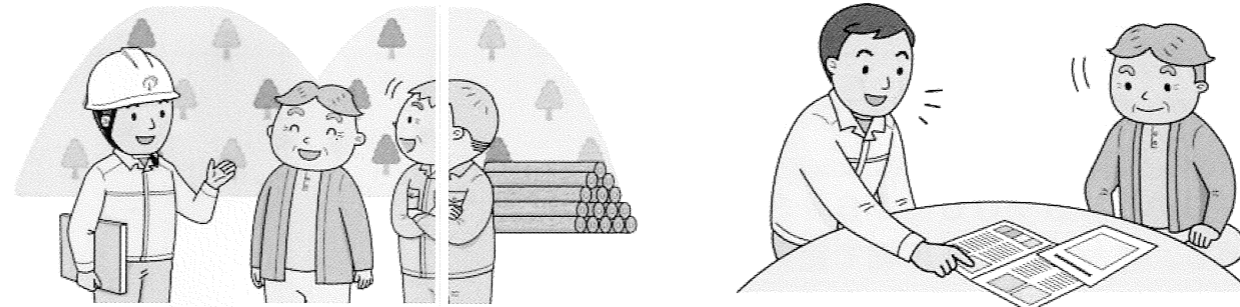


本格的な利用期を迎えた人工林の伐採面積が増加していますが、伐採後に再造林される割合は減少しています。伐採跡地における確実な再造林は、災害の未然防止や水源のかん養、地球温暖化防止など森林の持つ公益的機能の回復を図るうえで重要です。次世代へ素晴らしい自然環境を継承しましょう。

## 下刈

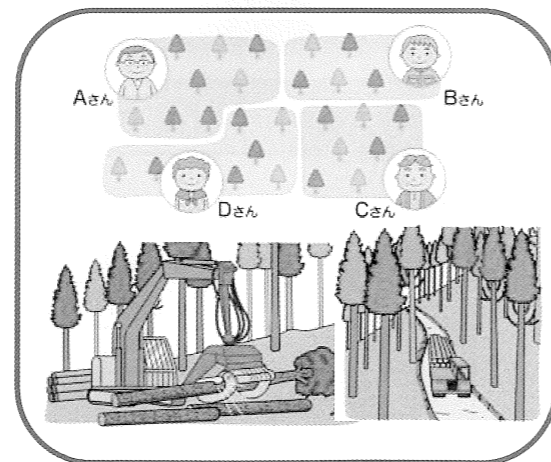


森林組合では、このように山に関する様々な事業に取り組んでいます。



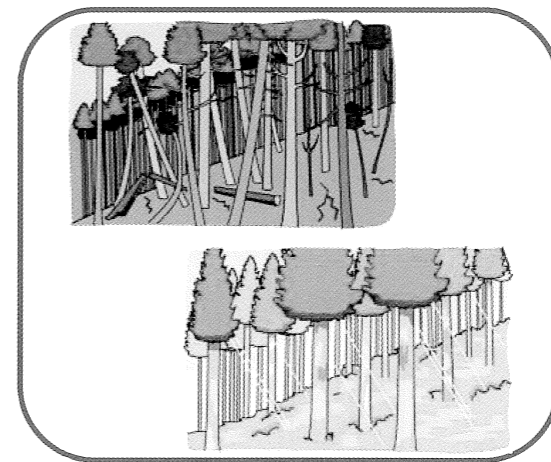
山の事はお気軽にご相談ください!

## 間伐



間伐においては、  
 1. 施業集約化  
 2. 路網の作設  
 3. 高性能林業機械による生産性の向上  
 に取り組んでいます。

## 除伐



## 木質バイオマス利用について

平成23年3月に、宮崎ウッドペレット株式会社の木質ペレット製造工場が小林市に完成して、現在稼働中です。つきましては、森林組合への施業委託も出来ますが、組合員の方が自ら搬入も出来ます。

組合員のみなさんも、間伐等での林地残材が出たら宮崎ウッドペレット株式会社に販売してはいかがでしょうか。

**※販売の際は、窓口である小林林産物流通センターへ必ず事前に連絡してください。**

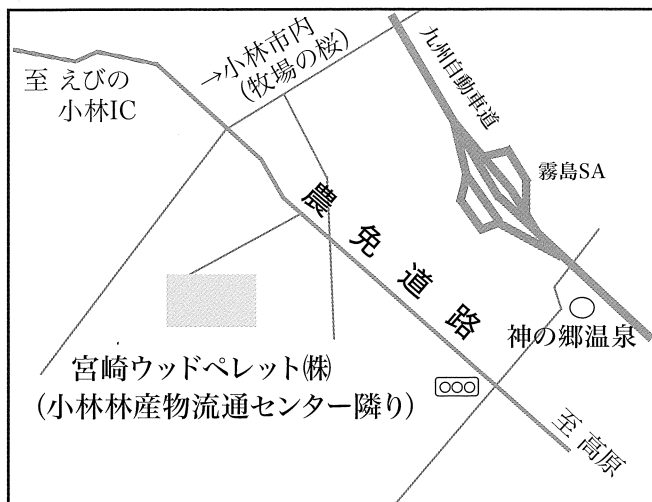
### 規 格 等

- ・樹 種 スギ・ヒノキの原木のみ
- ・長 さ 2.5m～5m位まで
- ・太 さ 元口（一番太い部分）70cm以下
- ・価 格 1t当たり6,000円（税抜）
- ・受 付 月～金（平日のみ）8:00～16:30
- ・必要書類 伐採届の写し。木材搬入届（市場で記入）

※伐採届写しは伐採届を提出した市町でもらって下さい。

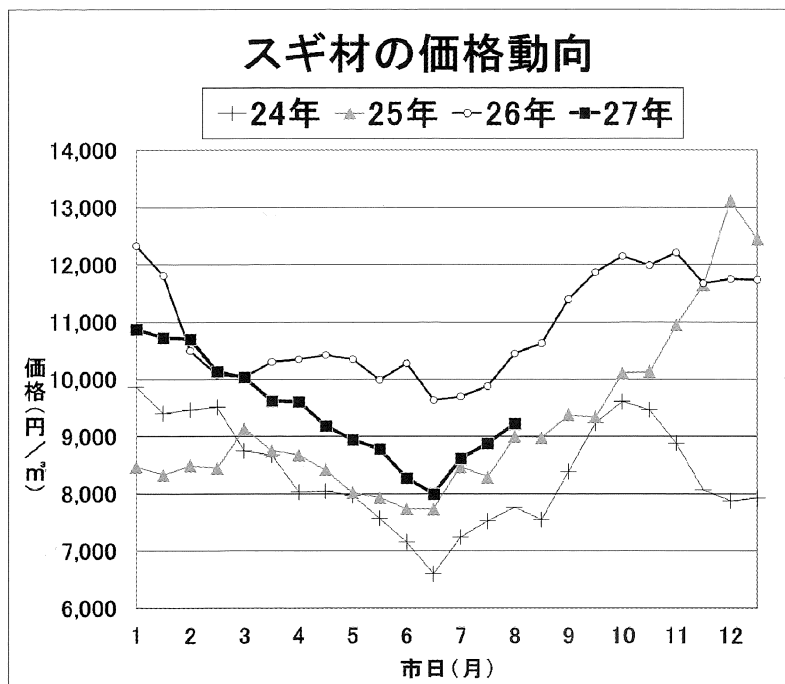
※軽トラでの搬入も可能です。

※木材の積み下ろしは個人で行っていただきます。



お問い合わせ  
小林林産物流通センター  
TEL 0984-23-3690

# スギ材の価格動向



スギは全般的に強気配で推移。特に 3・4m の小丸太・母屋材、4m の中目～尺上材が直曲りともに応札多い。36 上材は 4m 採材が有利。ヒノキも全般的に強気配で 4m が直・曲りともに応札多い。(有利販売のため、一般材の元バチについては、根張りを取って頂くようお願い致します。)

H27.8.7 共販速報より



平成 27 年 1 月の初市

## お知らせ

### 山林売買の情報収集について (土地込み処分されたい方)

最近、所有山林を手放したい方が増えているようです。そこで当組合では売買希望者情報を収集します。ご希望の方は申込書が必要になりますのでお問い合わせいただくか、組合までご足労ください。

#### <申し込みに必要なもの、申請条件>

##### 売りたい方

- 課税台帳および名寄台帳などの山林の地番が記載されている書類
- 印鑑(申請書にて使用、認印可)
- 所有山林の場所、境界把握の有無

##### 買いたい方

- 面積 ●樹種 ●林齢 ●場所 ●価格 など

売りたい山林の情報を保管し、買取希望の相談があった場合、その情報を提示しています。そのため申込後すぐに売買出来るとは限りませんのでご了承ください。

### 組合員に異動があったときは 届出をお願いします

- 組合員が死亡したとき
- 出資金を譲渡するとき
- 住所が変わったとき
- 出資金を増額するとき
- 脱退したいとき

※特に名義変更、住所変更はお早めに手続きをお願いします。

なお、組合員情報の見直し作業を随時実施していますのでご理解ご協力をお願いいたします。

〒886-0004

小林市細野251番地1

電話 0984-22-7876

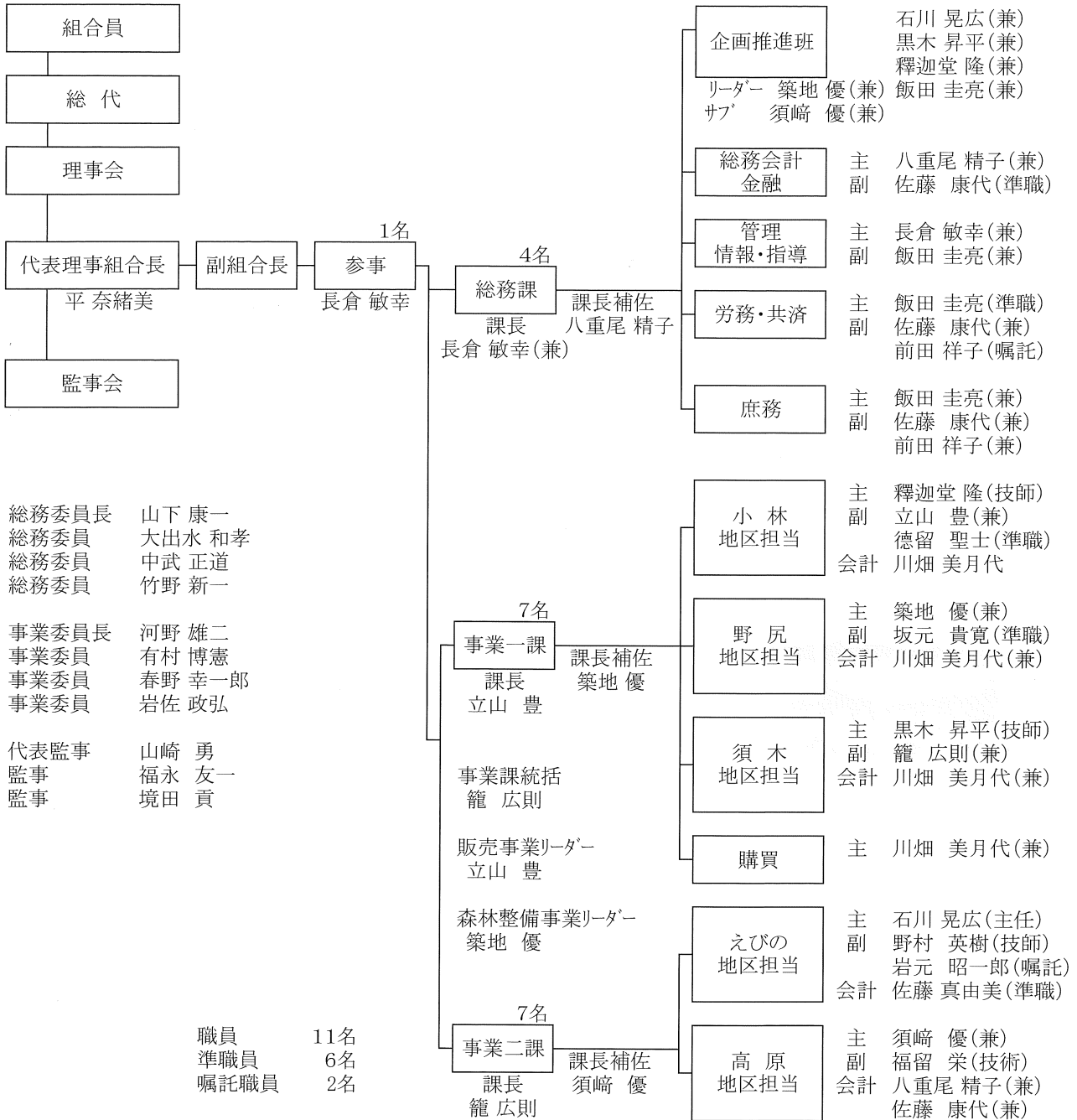
FAX 0984-22-7883

メール soumu@nishimoroshinrin.jp

## 西諸地区森林組合 組織図

平成27年4月1日より組織を一部変更しました。  
更に、皆様方の様々な要望に対し、効率的な対応を  
目指します。

平成27年7月1日 現在



## 新職員紹介



### ひとこと

平成27年4月より採用いただき職員となりました坂元と申します。

野尻地区を担当しております。林業は未経験の業界ですが、一日でも早く仕事を覚え、組合員様や職員の皆さんに頼りにされるよう頑張っていきたいです。

氏名 坂元 貴寛  
所属 事業一課



### ひとこと

今年4月に入組いたしました、徳留聖士です。

これまで郵便局に勤めていたため林業は全くの未経験ですが、早く仕事を覚え、組合員の皆様から信頼のもと仕事を任せていただけるようにがんばります。

氏名 徳留 聖士  
所属 事業一課

# 山の恵みを 手軽に楽しめる山菜

山菜には実に様々な種類があり、調理法など地域性が豊かで味わい深い魅力があります。家族で山菜採りに出かけた料理試食会を開いたり、老若男女問わずにみんなで楽しめる点も魅力の一つといえます。

## コゴニビ

コゴミには、整腸作用、生活習慣病の予防、皮膚や粘膜細胞を正常にしたり、骨を丈夫にする働きがあります。また、山菜の中でも癖がなく食べやすいので、天ぷら、茹でて鰹節をふつてポン酢で、ゴマ味噌和えやおひたしと、美味しく食べられます。



## モミジガサ

独特の香りが魅力。葉の開ききつていない若芽を根元から折り採ります。湯で茎が塩少々を入れた湯で水にさらし、長くおくと香りがとんでしまうので注意を。お浸し、酢の物、和え物、天ぷら、おどろき、なれくま、らしなれくま、ましなれくま。



## ウルイ

沢沿いで傾斜のある湿地に生えています。若芽の付け根にあるカマは硬いので取り除きます。塩を入れてさっと湯がくと美しい緑色になり、ネギに似たぬめりとほろ苦さが美味です。



## フキノトウ

締めまりがあつて、つぼみがあるが硬く閉じているのが良いですが、葉っぱが出たぐらいいです。美味しゅうです。



黄色い雄花より白い雌花の方が美味しいです。メスとオスとがあつて、



煮物や和え物にする時は、塩もみしてアクを抜く必要があります。

### ◎広葉樹の立ち枯れ被害について◎

#### シイ、カシ、クヌギ、ナラなどの立ち枯れが増加

今年の7月下旬以降、県内各地での森林でシイ、カシ、クヌギ、ナラなどのブナ科の広葉樹(以下「ナラ類」)が枯れる被害が目立ってきています。

#### カシノナガキクイムシが主な原因

カシノナガキクイムシは、ナラ類の幹にせん入して産卵し、この時、病原菌であるナラ菌を持ち込みます。このナラ菌が感染したナラ類は通水障がいを起こし、7月下旬から8月中旬にかけて葉が変色し、枯死します。

ナラ枯れ被害についての問い合わせ、相談窓口 西諸県農林振興局 林務課 0984-23-4725



#### ひとこと

3年半の臨時を経て4月1日より職員となりました。まだまだ未熟ですがこれまでの経験を活かし、日々精進して参りたいと思っておりますので宜しくお願い致します。

氏名 佐藤 真由美  
所属 事業二課



#### ひとこと

今年4月1日に入組致しました。初めて林業に携わるため、言葉のひとつひとつも勉強となっています。少しでも早く業務を覚え、組合員の皆様のお役に立てるよう頑張ります。

氏名 佐藤 康代  
所属 総務課

チェンソー  
ワイヤーウインチ  
WIRE WINCH  
VIK-615

感謝価格 VIK-615  
¥298,000

おためし機  
準備できます。

WAKO

キャブが最大500kg!!

必ず木に寄り付いて、引き上げ  
を確認してください。

オプションで遠隔操  
作も可能になります。

間伐材などの引き出しに！！  
チェンソーを利用したウインチ

ロープウインチ

人間工学に基づく  
持ち運びしやすいハンドル

キャブスタンウインチは  
ロープの長さは無制限です  
※標準ロープがダブルブレードポリエスチルロープ  
※長く作業にも強いロープ

ポータブル  
ウインチ

林業機械のご相談はお気軽に！

第一索道商事(株) 小林営業所  
0984-22-4134

担当：田邊・森山・甲斐・黒澤

新成分  
ミネソ配合!

さらに  
さらに  
パワーUP!

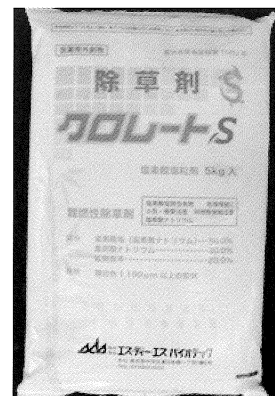
森林香 (赤)  
1,340円

広い野外での森林作業や  
農作業に最適!

携帯防虫器  
1,030円

## ササ枯らしには クロレート粒剤

散布しやすい粒剤。1反に 20~50 kg程度が  
散布の目安です。劇物指定なので、購入時に  
免許証等の身分証明書、印鑑が必要です。



1袋 5kg 2,430円

## 森林保険

災害時の傷ついた森林をしっかりサポート  
子や孫へ安心つなげます



熊本県  
スギ47年生の場合

契約面積	8.55ha
実損面積	1.01ha
保険料	63,407円/年 (ha当たり換算 7,416円)
お支払いした保険金	3,120,900円 (ha当たり換算 309万円)

水害

平成24年7月豪雨で山地崩壊

## 編集後記

まだまだ暑い日が続き、現場職員の熱中症が心配です。お盆を過ぎると涼しくなっていますが・・・未だ日中は暑いですが。秋口になると木材も需要期に向かい、出材量も増えてきます。一般用材に加えバイオマス用や海外輸出用も増えていきます。当組合も商社と契約したいところですが、毎月3千㎡ほどまとまった量を安定的に供給しなければならず小規模分散型の所有形態ではなかなか難しいところではあります。大型製材所・合板会社などを含めた新たな販路開拓のために職員が額に汗して集約化を推進し、皆様方にご協力をお願いに回っています。来年のこの紙面に、新たな販路をご紹介できれば幸いです。